

モデル実証事業地域の公募説明会 ～医療と地方観光資源の融合～

2024年7月19日 金曜日
14時～15時

厚生労働省・観光庁では、医療と観光の連携による滞在プランの造成・提供により、訪日外国人の受入れ推進及び訪日外国人旅行消費額増加に向けたモデル実証事業を行っています。

この度、この実証事業に参加する地域の公募にあたり、公募説明会を開催いたします。医療渡航受診者の受入れに関心をお持ちの方、事業の内容についてお知りになりたい方、応募方法についての詳細をお知りになりたい方はふるってご参加ください。

こんな方に・・・

- ⊕ 医療関係者
- ⊕ 観光関係者
- ⊕ 地方公共団体
(観光/医療/共生施策担当部)
- ⊕ 医療渡航支援企業



定員300名
ZOOMウェビナー開催

○ 第1部 | 厚生労働省による事業概要の説明

○ 第2部 | ～国内外の医療渡航に係る最新動向～
国際医療福祉大学大学院
医療通訳・国際医療マネジメント分野 准教授 岡村世里奈

○ 第3部 | 過年度事業の取組の紹介

○ 第4部 | 応募書類の記載方法・選定の流れ

○ 第5部 | 質疑応答

まずは説明会に
ご参加ください

参加費
無料

申し込み方法



公募説明会
申し込み締め切り

2024年7月18日 17:00

<https://forms.office.com/e/5xcvJ1hNS0>



上記のリンクまたはQRコードよりお申込みフォームにアクセスしてください。公募説明会のお申込み時にご登録いただきましたメールアドレス宛にZoomウェビナーのURLをお送りいたします。

問い合わせ先

有限責任監査法人トーマツ（本事業受託事業者）

✉ yingbo.yang@tohmatu.co.jp ☎ 080 4154 6568（楊）

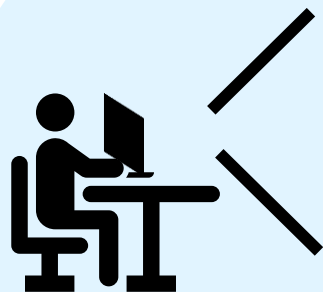
✉ masae1.sato@tohmatu.co.jp ☎ 080 3465 4338（佐藤）

（平日 9:30-17:30）

厚生労働省医政局総務課医療国際展開推進室
☎ 03-5253-1111（内線 4153）

令和6年度地域の医療・観光資源を活用した外国人受入れ推進のための調査・実証事業
公募により採択された地域に対して

医療と観光の連携による 誘客モデル形成をサポートいたします



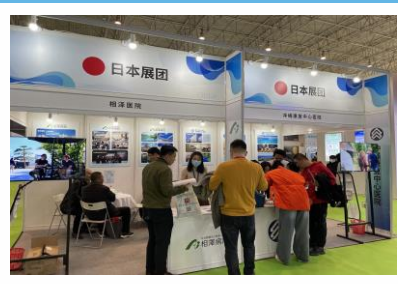
- ? 医療機関と観光事業での連携体制を構築したい
- ? 滞在プランの事例や海外の取組を知りたい
- ? 医療渡航受診者の受入れに必要な体制を整備したい
- ? 地域の医療や観光の魅力を海外にアピールしたい

● ● ● 採択された地域には500万円(税込)を限度に事業費が拠出されます ● ● ●

取り組んでみたい担当者様へ：令和6年度事業に応募してみませんか

令和5年度に実施した事業内容の例

北京展示会への合同出展



合同出展

参画地域で合同出展を行い、各地域はブースに設置した展示ボードや動画を通して滞在プランや観光資源の魅力をPRした

滞在プランの実証



モニターツアー

訪日外国人旅行者に地域で造成したプランを体験していただき、健診や観光プランに関するフィードバックを得た

海外医療機関との連携



海外連携

海外医療機関を視察し、医療サービスや医療文化の違いを学び、今後の医療連携等に向けた意見交換を行った